

クライオSEMを用いた 水溶液中の化粧品原料の観察

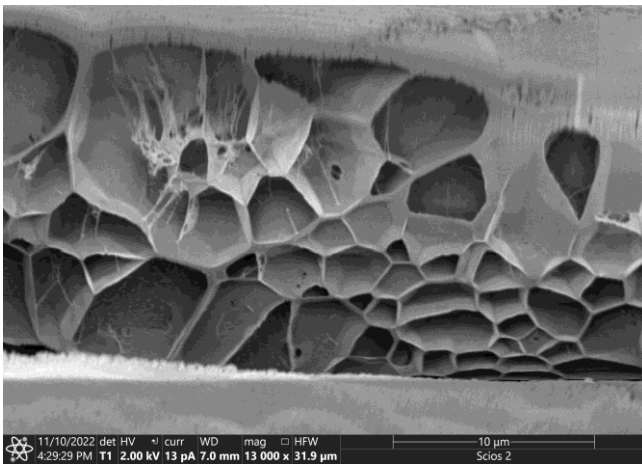


SUSCARE

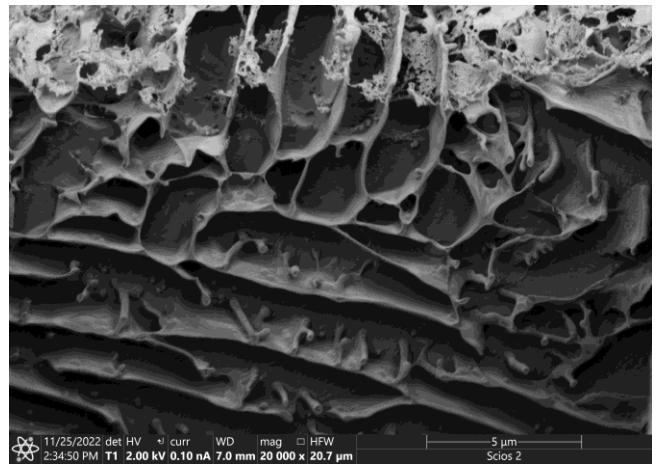
1. 測定条件

試料を急速凍結し、 -140°C に冷却した試料台上で集束イオンビーム（FIB）加工を行い、昇華・導電処理を行った後、走査電子顕微鏡（SEM）観察を実施しました。

2. 測定結果



コラーゲン水溶液



ヒアルロン酸水溶液

3. 測定結果から得られる情報

- 水溶液中での化粧品原料や食品等の構造が観察できます。
- 急速凍結させた試料を冷却したまま観察でき、含水試料や生物試料に対応しています（通常のSEMでは、含水試料の観察は不可）。
- FIB加工により、垂直方向の観察面を作成することができます。表面から深さ $10\ \mu\text{m}$ 程度の範囲で局所観察が可能です。（観察時は斜め上方からになります）

4. 試験料

試験内容によって料金は変わりますことご了承ください。
予備試験含め、[お問い合わせ](#)いただけますと幸いです。