

化粧水の静的接触角測定



SUSCARE

1. 測定条件

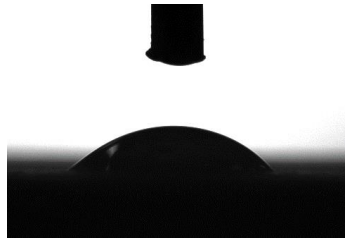
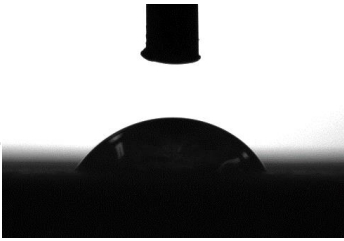
液滴法を用いて、 $\theta/2$ 法により、着滴1秒後から20秒後までの人工皮膚モデル上での化粧水A、Bの静的接触角を計測した。

2. 測定結果

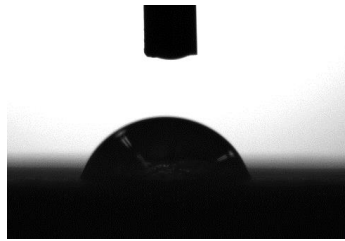
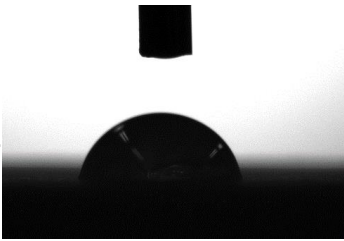
着滴1秒後

着滴20秒後

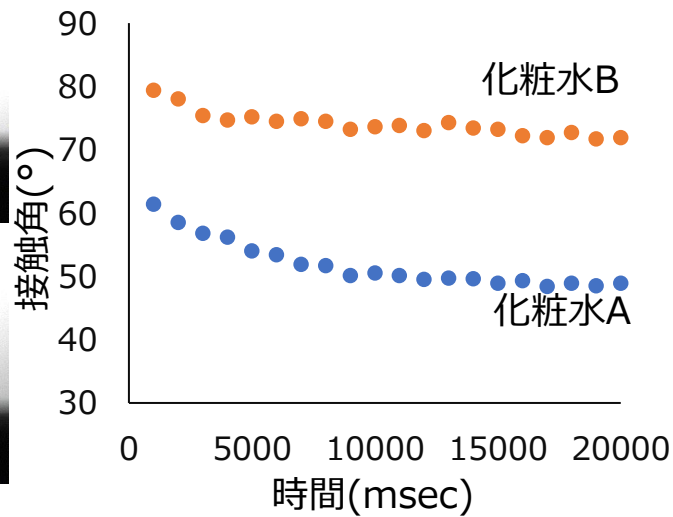
化粧水A



化粧水B



接触角の経時的変化



3. 測定結果から得られる情報

静的接触角(濡れ性)は、化粧水の肌へのなじみの指標の一つとして利用されています。静的接触角が低いほど、肌への親和性が高いため、化粧水Aの方がより肌になじみやすいことが期待できます。表面張力等の物理的特性の測定やモニター試験等と組み合わせることにより、化粧品の使用感の評価につながります。

4. 使用機器／利用料金

中小企業：自動接触角計/1,170円/時間

一般企業：自動接触角計/2,350円/時間

※あくまで参考価格です。試験内容によって料金は変わりますことご了承下さい。
ご不明な点等ありましたら[お問い合わせ](#)ください。