

## 1. 測定条件

トリートメント剤を塗布した前後の毛髪で、卓上型走査電子顕微鏡により元素の定性分析して比較した。毛髪に含まれるS、トリートメント剤に含まれるSiを分析して、元素マップを作成した。

## 2. 測定結果

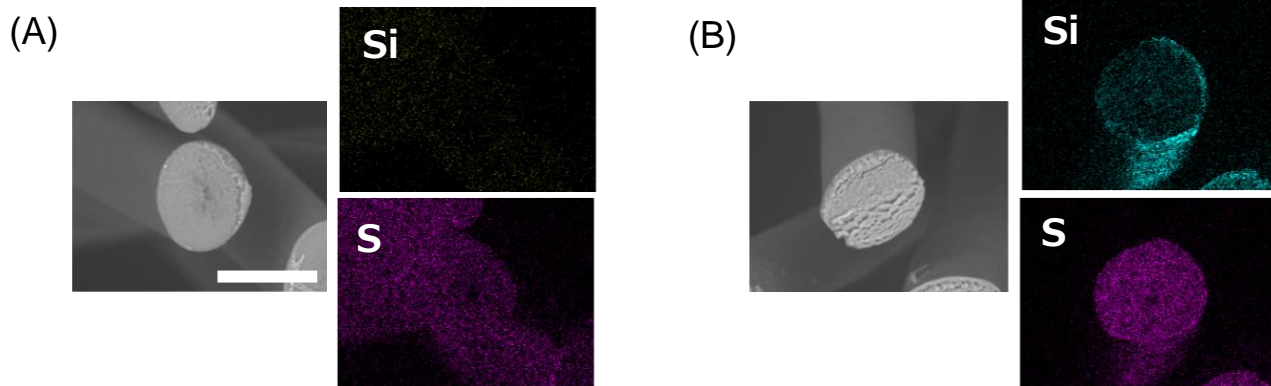


図1.卓上型走査電子顕微鏡による毛髪キューティクルの反射電子像および元素マップ。(A)はトリートメント剤の塗布前；(B)は塗布後。

## 3. 測定結果から得られる情報

- 低真空にて非導電性の試料を導電処理なしに観察できるので、処理前後の試料の観察ができます。
- 反射電子は試料を構成する元素により発生量が異なり、原子番号が大きいほど発生量が多くなる性質を持っているため、試料中の組成分布を確認することができます。
- トリートメント剤塗布後はトリートメント剤に含まれるSiが毛髪表面に見られる。

## 4. 使用機器／利用料金

卓上型走査電子顕微鏡（分析機能付き）

(TM-4000Plus, 日立ハイテクフィールドイニング社製)

中小企業：1,700 円

一般企業：3,400 円（1時間当たり）

※あくまで参考価格です。試験内容によって料金は変わりますことご了承下さい。  
ご不明な点等ありましたら[お問い合わせ](#)ください。