

傷んだ毛髪の実面観察



SUSCARE

1. 測定条件

毛髪の実元と毛先のキューティクルを卓上型走査電子顕微鏡による観察像にて比較した。根元から毛先までの長さは30cmである。

2. 測定結果

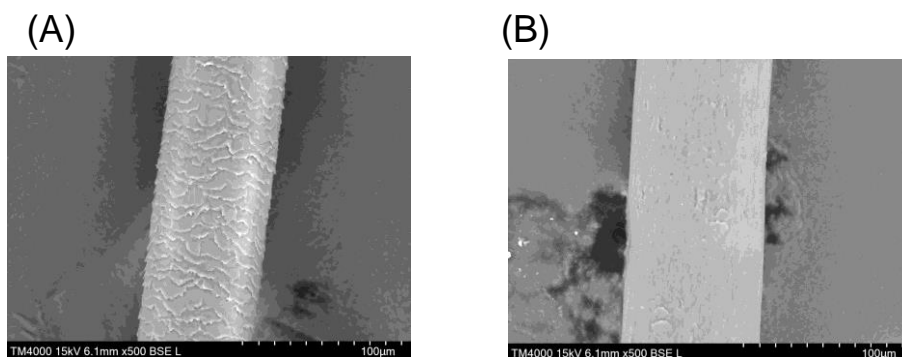


図1.卓上型走査電子顕微鏡による毛髪キューティクルの反射電子像。
(A)は毛髪根元；(B)は毛髪毛先。

3. 測定結果から得られる情報

- 低真空にて非導電性の試料を導電処理なしに観察できるので、処理前後の試料の観察ができます。
- 反射電子は試料表面で反射された電子であり、試料表面の形状に著しく影響されるので、反射電子像は形状情報が得られます。
- 毛髪根元は何層にも重なり合うキューティクルが見られ、ダメージが少ない表面であることを示します(図A)。
- 毛髪毛先はキューティクルが剥がれ重なり合いが見られず、ダメージが大きい表面であることを示します(図B)。

4. 使用機器／利用料金

卓上型走査電子顕微鏡 (分析機能付き)

(TM-4000Plus, 日立ハイテクフィールドディング社製)

中小企業： 1,700 円

一般企業： 3,400 円 (1時間当たり)

※あくまで参考価格です。試験内容によって料金は変わりますことご了承下さい。
ご不明な点等ありましたら[お問い合わせ](#)ください。