

## 1. 測定条件

健常毛およびブリーチ毛(ブリーチ処理3回)をそれぞれエポキシ樹脂に包埋し、ガラスナイフで毛髪の断面を作製した。作製した毛髪断面を走査電子顕微鏡で観察および撮影した。

## 2. 測定結果

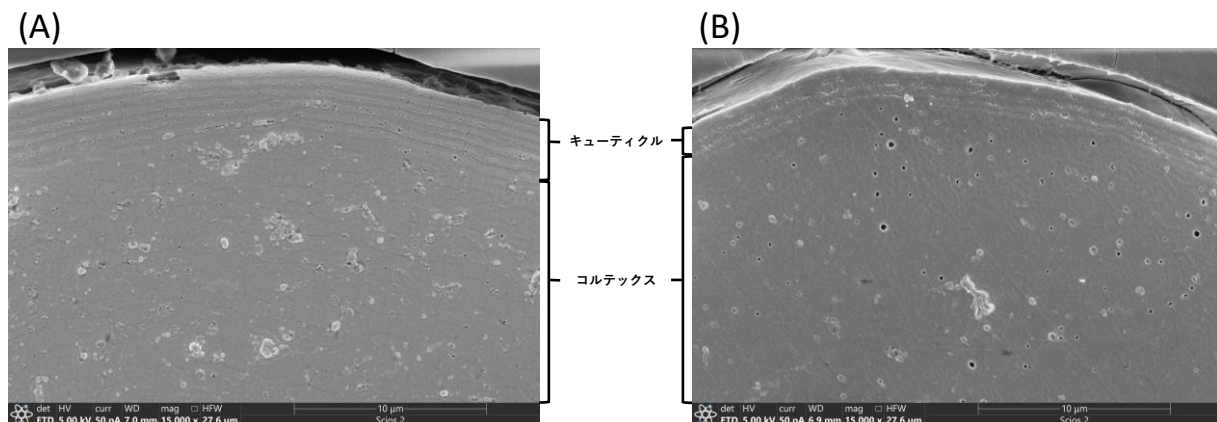


図. 毛髪断面の走査電子顕微鏡像. (A)健常毛, (B)ブリーチ毛.

## 3. 測定結果から得られる情報

樹脂に包埋することで毛髪の形状を極力崩すことなく断面の観察が可能です。健常毛では空隙がほとんど見られないのに対し、ブリーチ毛では空隙が多く見られました（コルテックス層の黒点）。これはブリーチ処理によってメラニンなどのタンパク質の脱落や脂質の流失によってできた空隙と予想されます。

## 4. 試験料

走査電子顕微鏡によるもの  
像の観察[1試料につき]

中小企業：12,460円

一般企業：18,100円

写真撮影 [1撮影につき]

中小企業：2,890円

一般企業：4,410円

ヘルスケア関連の形態観察試験のための  
観察断面の作製[1試料につき]

中小企業：4,210円

一般企業：8,430円

※あくまで参考価格です。試験内容によって料金は変わりますことご了承下さい。  
ご不明な点等ありましたら[お問い合わせ](#)ください。