

## 1. 測定条件

健全毛と傷んだ毛髪（毛先）を樹脂で包埋したのち、ガラスナイフを用いて平滑な断面を作製した。各々の毛髪断面を卓上型走査電子顕微鏡による観察像にて比較した。

## 2. 測定結果

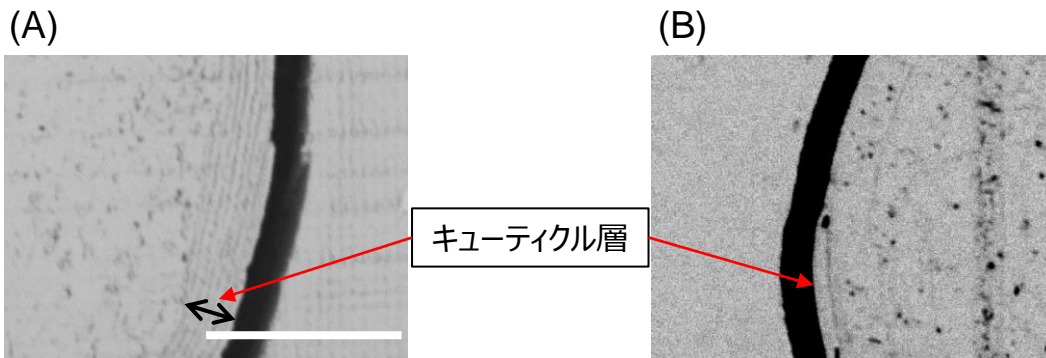


図1.卓上型走査電子顕微鏡により得られた毛髪断面の反射電子像。  
(A)は健全毛；(B)は傷んだ毛髪。スケールバーは10  $\mu\text{m}$ 。

## 3. 測定結果から得られる情報

- ・ 導電処理により、高真空・低電圧にて非導電性の試料を観察できます。
- ・ 反射電子は試料表面で反射された電子であり、形状情報が得られます。
- ・ 健全毛は何層にも重なり合うキューティクルが見られ、ダメージが少ないことを示します(図A)。
- ・ 傷んだ毛髪はキューティクルが剥がれ重なり合いが見られず、ダメージが大きいことを示します(図B)。

## 4. 試験料

- ・ 毛髪断面作製（ターゲット断面試料作成装置・組織標本作製システム）  
中小企業： 9,470 円、一般企業： 16,990 円
- ・ 走査電子顕微鏡による観察  
中小企業： 11,580 円、一般企業： 23,200 円

※あくまで参考価格です。試験内容によって料金は変わりますことご了承下さい。  
ご不明な点等ありましたら[お問い合わせ](#)ください。